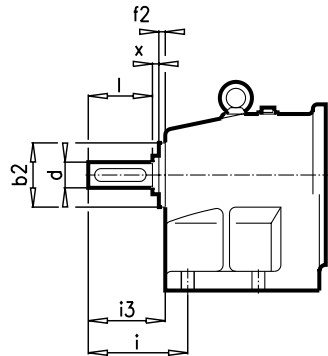


## Stirradgetriebe - Optionen Helical Gear Units - Options Réducteurs à engrenages cylindriques - Options

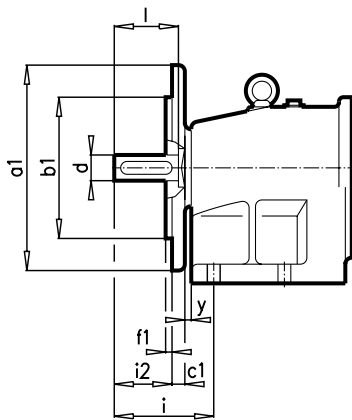
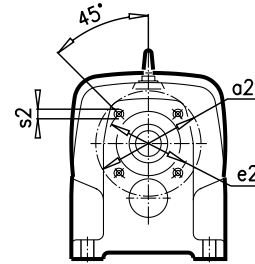


Stirradgetriebe - Gehäuse für Fuß-Flanschbefestigung  
Helical Gear Units - gearcase for foot-flange mounting  
Réducteurs à engrenages cylindriques - carter à pattes-bridge



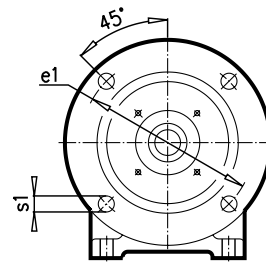
**XZ =**

Flansch B14  
Flange B14  
Bride B14



**XF =**

Flansch B5  
Flange B5  
Bride B5



| Typ<br>Type<br>Type | Befestigungsmaße, XZ, Flansch B 14<br>Mounting dimensions, XZ, flange B 14<br>Cotes de fixation, XZ, bride B 14 |     |     |    |         |     |     | Befestigungsmaße, XF, Flansch B 5<br>Mounting dimensions, XF, flange B 5<br>Cotes de fixation, XF, bride B 5 |     |    |     |     |    |     | Wellenmaße<br>Shaft dimensions<br>Cotes arbre |   |    |     |   |
|---------------------|---|-----|-----|----|---------|-----|-----|--|-----|----|-----|-----|----|-----|---|---|----|-----|---|
|                     | a2  | b2  | e2  | f2 | s2      | i   | i3  | a1   | b1  | c1 | e1  | f1  | s1 | i   | i2  | y | d  | l   | x |
| <b>SK 02 X.</b>     | 90  | 55  | 72  | 8  | 4 x M 8 | 52  | 42  | 160  | 110 | 10 | 130 | 3,5 | 9  | 52  | 27  | 5 | 20 | 40  | 3 |
| <b>SK 12 X.</b>     | 95  | 60  | 80  | 9  | 4 x M 8 | 78  | 60  | 200  | 130 | 12 | 165 | 3,5 | 11 | 78  | 43  | 5 | 25 | 50  | 4 |
| <b>SK 22 X.</b>     | 130   | 72  | 100 | 10 | 4 x M12 | 74  | 59  | 250  | 180 | 16 | 215 | 4,0 | 14 | 74  | 38  | 5 | 30 | 60  | 5 |
| <b>SK 32 X.</b>     | 150   | 90  | 120 | 11 | 4 x M16 | 96  | 79  | 300  | 230 | 20 | 265 | 4,0 | 14 | 96  | 54  | 5 | 40 | 80  | 6 |
| <b>SK 42 X.</b>     | 165   | 105 | 135 | 14 | 4 x M16 | 130 | 106 | 300  | 230 | 20 | 265 | 4,0 | 14 | 130 | 81  | 5 | 45 | 90  | 6 |
| <b>SK 52 X.</b>     | 200   | 134 | 165 | 19 | 4 x M16 | 140 | 120 | 350  | 250 | 20 | 300 | 5,0 | 18 | 140 | 95  | 5 | 55 | 110 | 6 |

Weitere Getriebegrößen auf Anfrage.

Other gearbox sizes on request.

Autres tailles de réducteurs sur demande.

Die Tabelle gilt für Stirradgetriebemotoren und Stirradgetriebe - Typ W und Typ IEC.

The table is valid for Helical Geared Motors and Helical Gear Units Units - Type W and Type IEC.

Les tableaux sont valables pour motoréducteurs à engrenages cylindriques et réducteurs à engrenages cylindriques - exécution W et exécution IEC.